

EPSO Microtop

Bittersalz +B +Mn zur
Blattdüngung

KALI AG
POTASSE SA
3202 Frauenkappelen
Tél 031 926 60 00
www.kali.ch



EPSO Microtop

9 % Mg (MgSO₄, Magnesiumsulfat)
12 % S (Schwefel)
1 % B (Bor)
1 % Mn (Mangan)

EPSO Microtop ist ein sofort wirksamer Blattdünger, der zusätzlich zu den Hauptnährstoffen Magnesium und Schwefel die Spurenelemente Bor und Mangan in wasserlöslicher Form enthält.

- ✓ Als Blattdünger appliziert, werden alle Nährstoffe sofort über das Blatt aufgenommen und somit höchst effizient eingesetzt.
- ✓ EPSO Microtop beseitigt schnell akuten Magnesium-, Schwefel-, Bor- oder Manganmangel.
- ✓ Zur Vorbeugung von Mangelsituationen kann EPSO Microtop auch prophylaktisch eingesetzt werden, denn bereits latenter (nicht sichtbarer) Mangel bedeutet Ertrags- und Qualitätseinbußen.
- ✓ In der Jugendphase und in der Hauptwachstumszeit haben die Kulturen einen besonders hohen Nährstoffbedarf. Oftmals treten gerade in diesen Wachstumsphasen Engpässe in der Verfügbarkeit an Bor und Mangan auf. Die Zusammensetzung von EPSO Microtop entspricht dem Nährstoffbedarf der Pflanzen in idealer Weise.
- ✓ Ungünstige Bedingungen im Frühjahr, hohe pH-Werte im Boden, Trockenheit, leichte und gut durchlüftete Böden mit hohem Gehalt an organischer Substanz legen Mangan und Bor fest. Bor kann auch leicht ausgewaschen werden. Daher ist auf vielen Standorten die Bor- und Manganverfügbarkeit unzureichend.
- ✓ Die Kombination der Spurenelemente Bor und Mangan mit Magnesium und Schwefel in EPSO Microtop bringt den Stoffwechsel der Pflanze in Schwung. Die Wirkungen der Nährstoffe unterstützen sich gegenseitig.
- ✓ EPSO Microtop trägt ganz wesentlich zur Gesunderhaltung der Pflanzen und zur erhöhten Krankheitsresistenz bei.

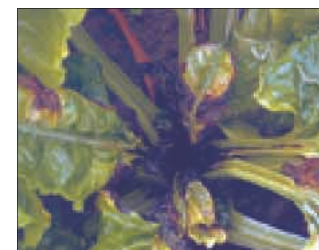
EPSO Microtop



Magnesiummangel bei Mais



Manganmangel bei
Zuckerrüben



Bormangel bei Zuckerrüben



Schwefelmangel bei Raps

Unsere Empfehlung

Zur Deckung des Spitzenbedarfs und zur Bekämpfung Mangels	latenten	25 kg/ha je 400l Wasser Die empfohlene Konzentration beträgt 6% Bei geringeren Wassermengen wird eine mehrfache Anwendung empfohlen
Bei starkem Mangel Mangelsymptomen		50 kg/ha je 400l Wasser , aufgesplittet in 2 bis 4- fache Teilapplikationen

Die Einhaltung der Anwendungsmengen und Termine muss beachtet werden. EPSO Microtop ist mit den meisten Pflanzenschutzmitteln mischbar. Beachten Sie die Empfehlungen der Pflanzenschutzmittelhersteller

Kulturart	empfohlene EPSO Microtop-Anwendungstermine
Zuckerrüben	ab Reihenschluss bis zur Fungizidbehandlung
Raps	ab Schossbeginn bis Knospenbildung
Kartoffeln	mit Krautfäulebehandlungen
Kohlarten	ab 6-Blattstadium bis halbe Kopfgrösse
Mais	2 bis 10-Blattstadium
Reben	ab 3-Blattstadium bis vor der Blüte, Nachblüte bis Anfang August (empfohlene Konzentration 2-5%)
Sonnenblumen	ab 8-Blattstadium bis Blüte