

Kali-Info

Juni 2004

Kali AG - Murtenstrasse 116 - 3202 Frauenkappelen - 031 926 60 00 - info@kali.ch

KALI AG
POTASSE SA



Kali - Siegel für Qualität

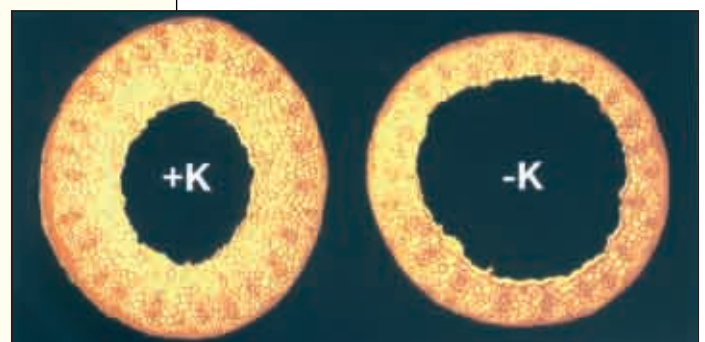
Vor allem junge, stoffwechselaktive Pflanzen sind reich an Kali, was auf seine vielseitige Funktion im Stoffwechsel zurückzuführen ist. So beeinflusst Kali im Wesentlichen:

- die Photosynthese (CO₂-Assimilation)
- erhöht die Wirkung von Stickstoff
- die Bildung von Kohlenhydraten wie Zucker
- den Transport von Zucker und Stärke aus den Blättern zu den Speicherorganen (Knollen, Körner etc.)
- eine produktive Wasserausnutzung
- die Erhöhung der natürlichen Widerstandskraft gegen Krankheiten, Schädlinge sowie Trockenheit und Frost
- eine verringerte Schwarzfleckigkeit bei Kartoffeln und höhere Zuckergehalte bei Zuckerrüben.

- Kali übt viele wichtige Funktionen in der Pflanze aus und aktiviert Enzyme
- ist an der Energieübertragung beteiligt
- baut Kohlenhydrat auf
- fördert Wurzelwachstum
- steigert Zucker- und Stärkegehalt
- hilft Wasser sparen
- bildet Eiweiss
- verbessert die Lagerfähigkeit
- mindert den Trockenstress
- hemmt Krankheitsbefall
- macht Zellwände widerstandsfähiger
- verbessert die Produktqualität
- fördert den Vitamin C-Gehalt



Bei der
Grunddüngung
beachten!



Wie die Querschnitte durch Getreidehalme zeigen, stärkt Kali auch das Halmgewebe