

# EPSO Microtop

Sulfate de magnésium +B +Mn  
pour fumure foliaire

**KALI AG**  
**POTASSE SA**

3202 Frauenkappelen  
Tél 031 926 60 00  
www.potasse.ch



# EPSO Microtop

9 % Mg (MgSO<sub>4</sub>, sulfate de magnésium)  
12 % S (Soufre)  
1 % B (Bore)  
1 % Mn (Manganèse)

L'EPSO Microtop est un engrais foliaire à action rapide, qui, en plus du magnésium et du soufre, contient les oligo-éléments bore et manganèse dans la forme hydrosoluble.

✓ Appliqué comme engrais foliaire, tous les éléments nutritifs sont assimilés de suite par la feuille et sont par conséquent extrêmement efficace.

✓ L'EPSO Microtop élimine très rapidement les carences en magnésium, soufre, bore et manganèse.

Des carences latentes (non visible) annoncent déjà des diminutions de qualité et de rendement. Une application préventive de l'EPSO Microtop combat ces carences avant qu'elles ne soient visibles.

✓ En phase de développement et de pleine croissance, les cultures ont un besoin élevé en éléments nutritifs. Souvent la disponibilité en bore et en manganèse est insuffisante au cours de ces phases. La composition de l'EPSO Microtop satisfait pleinement ces besoins.

✓ Les conditions climatiques défavorables en printemps, des pH élevés dans le sol, la sécheresse, les sols légers et bien aérés avec des taux de matières organiques élevés bloquent le manganèse et le bore. De plus, le bore est lessivé facilement. Par conséquent la disponibilité du bore et du manganèse est insuffisante sur beaucoup de sols.

✓ La combinaison des oligo-éléments bore et manganèse avec magnésium et soufre de l'EPSO Microtop améliore le métabolisme de la plante. Les éléments nutritifs s'influencent positivement.

✓ L'EPSO Microtop contribue grandement à la santé des plantes et à la résistance vis-à-vis des maladies.

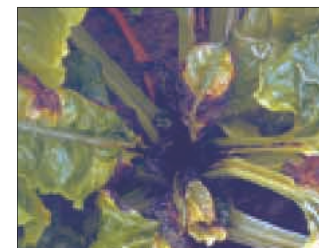
# EPSO Microtop



Carence en magnésium sur maïs



Carence en manganèse sur betteraves



Carence en bore sur betteraves



Carence en soufre sur colza

## Conseils d'applications

Pour couvrir les besoins de pointes et pour la suppression de **carences latentes**.

**25 kg/ha par 400l d'eau.**  
**Une concentration de 6% est recommandée**

Si le traitement se fait avec des quantités d'eau plus faibles, des répétitions de l'application sont conseillées.

Pour des **carences aiguës** ou des carences visibles.

**50 kg/ha par 400l d'eau,**  
répartie sur 2 à 4 applications.

Les quantités et délais d'application sont à respecter. L'EPSO Microtop est miscible avec la plupart des produits phytosanitaires. Respectez les recommandations du producteur.

Cultures	Stades d'application de l'EPSO Microtop
Betteraves	Fermeture des rangées jusqu'au traitement fongicide
Colza	Début montaison jusqu'à formation de bourgeons
Pdterre	Avec les traitements contre le mildiou
Tournesol	Du stade 8 feuilles jusqu'à la floraison
Maïs	Jusqu'au stade 10 feuilles
Vigne	du stade 3 feuilles jusqu'au début de la floraison, postfloral jusqu'à début août ( <b>concentration recommandée 2-5%</b> )
Choux	du stade 6 feuilles à la moitié de la taille de la tête